

## Corbeyrier 420-02



### Emplacement

<b>Commune:</b>	1856 Corbeyrier	<b>District</b>	Aigle	<b>VD</b>
<b>Coordonnées Est</b>	563.138	<b>Altitude</b>	941	
<b>Coordonnées Nord</b>	133.119			

### Descriptions générales

<b>Couronne:</b>	Sphérique	<b>Propriétaire:</b>	
<b>Circonférence:</b>	217 cm	<b>Age estimé:</b>	76.3
<b>Origine:</b>		<b>Variété:</b>	
<b>Remarques:</b>	Jardin Pré Feuillage semble assez sain		

### Descriptions phénologiques

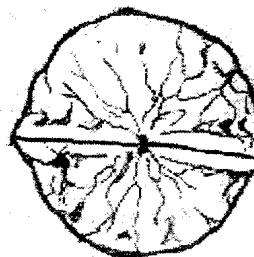
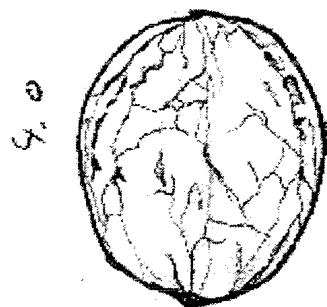
	2000	2001	2002
<b>Date débourrement</b>	25.04.00	27.04.01	moyen
<b>Date floraison mâle</b>	08.05.00		assez tardif
<b>Date floraison femelle</b>	09.05.00		précoce
<b>Date maturité noix</b>	25.09.00		26.09.02 moyen
<b>Dichogamie</b>			homogame

## Descriptions sanitaire

<b>Anthracnose</b>	Sain
<b>Bactériose</b>	Sain
<b>Erinose</b>	Sain
<b>Carpocapse</b>	Sain

## Descriptions de la récolte

Bijoux



### Tailles moyennes des noix [cm]

Hauteur: 4.2  
Largeur: 3.2  
Épaisseur: 3.2

### Production

2000 Abondante  
2001  
2002 Médiocre à Faible  
Moyenne: Faible

### Rendements moyens [%]

Commercial 45.  
Génétique: 44

## Descriptions de la noix

**Forme de face:** Cordiforme  
**Forme de profil:** Elliptique large  
**Homogénéité de la forme:** Assez homogène

**Soudure de la valve:** 3  
**Épaisseur coque:** 3  
**Facilité d'énoisage:** 7  
**Défauts lignification [%]:** 3.33

### Répartition des calibres [%]

<28m 21.1  
28-30mm 25.1  
30-32mm 45.1  
32-34mm 8.56  
34-36mm 0  
36-38mm 0  
>38mm 0

**Appréciation de la noix:** 6

## Descriptions des cerneaux

**Goût:** 7

### Répartition des déchets [% du poids]

Vide: 0  
Moisi: 2.5  
Flétris: 8.0  
% Déchet total 10.

### Répartition des couleurs de cerneaux [% du poids]

Citronnés: 0  
Arlequin foncé: 0  
Arlequin clair: 19.  
Blond: 80.

**Appréciation du cerneau:** 6